



ROMÂNIA
CONSILIUL JUDEȚEAN CARAȘ-SEVERIN
Piața 1 Decembrie 1918, nr. 1, 320084, REȘIȚA
Tel. +40 – (0)255 – 211420,1 Fax: +40 (0)255 211127
E-mail: cjcs@cjcs.ro

HOTĂRÂRE
privind aprobarea organigramei și a statului de funcții ale Spitalului Județean de Urgență Reșița

Consiliul Județean Caraș-Severin, întrunit în ședință ordinară;

Având în vedere referatul de aprobare nr. 924/17.01.2020 la proiectul de hotărâre;

Văzând avizele comisiilor de specialitate ale Consiliului Județean Caraș-Severin, precum și rapoartele compartimentelor de resort din cadrul aparatului de specialitate al Consiliului Județean Caraș-Severin;

Luând în considerare dispozițiile Legii nr. 24/2000 privind normele de tehnică legislativă pentru elaborarea actelor normative, republicată în anul 2010, cu modificările și completările ulterioare;

Ținând cont de prevederile art. 17 alin. (3) și alin. (5) din Legea nr. 53/2003 – Codul muncii, republicată în anul 2011, cu modificările și completările ulterioare;

Având în vedere dispozițiile Legii nr. 95/2006 privind reforma în domeniul sănătății, republicată în anul 2015, cu modificările și completările ulterioare;

Ținând cont de prevederile art. 31 alin. (1)-(4) din Legea-cadru nr. 153/2017 privind salarizarea personalului plătit din fonduri publice, cu modificările și completările ulterioare, precum și de cele ale art. 10 alin. (1) al Cap. II din Anexa II la acest act normativ;

Având în vedere prevederile art. 41 alin. (1)-(2) și alin. (7), precum și art. 45² din Anexa la Hotărârea Guvernului nr. 286/2011 pentru aprobarea Regulamentului-cadru privind stabilirea principiilor generale de ocupare a unui post vacant sau temporar vacant corespunzător funcțiilor contractuale și a criteriilor de promovare în grade sau trepte profesionale imediat superioare a personalului contractual din sectorul bugetar plătit din fonduri publice, cu modificările și completările ulterioare;

Luând în considerare prevederile Ordinului Ministrului Sănătății nr. 550/2010 privind aprobarea structurii organizatorice a Spitalului Județean de Urgență Reșița;

Ținând cont de dispozițiile Ordinului Ministrului Sănătății nr. 1224/2010 privind aprobarea normativelor de personal pentru asistența medicală spitalicească, precum și pentru modificarea și completarea Ordinului ministrului sănătății publice nr. 1.778/2006 privind aprobarea normativelor de personal, cu modificările ulterioare;

Având în vedere prevederile art. 4 alin. (2) din Ordinul Ministrului Sănătății nr. 1470/2011 pentru aprobarea criteriilor privind angajarea și promovarea în funcții, grade și trepte profesionale a personalului contractual din unitățile sanitare publice din sectorul sanitar, cu modificările și completările ulterioare;

Văzând adresa Spitalului Județean de Urgență Reșița nr. 18409/18.12.2019, înregistrată la Consiliul Județean Caraș-Severin sub nr. 23619/19.12.2019;

Ținând cont de Hotărârea Consiliului de Administrație al Spitalului Județean de Urgență Reșița nr. 19/17.12.2019;

În temeiul prevederilor art. 173 alin. (1) lit. a) la care se raportează art. 173 alin. (2) lit. c), art. 182, art. 196 alin. (1) lit. a), art. 243 alin. (1) lit. a), art. 540 și art. 554 alin. (1)-(4) din Codul administrativ, completat ulterior,

HOTĂRĂȘTE:

Art. 1 - Se aprobă înființarea unui post în cadrul Spitalului Județean de Urgență Reșița, după cum urmează:

- **1 post de medic specialist**, specialitatea ortopedie, studii superioare, la **Secția Ortopedie Traumatologie**, înființat pe perioadă nedeterminată, fără posibilitatea ocupării postului prin executarea unui contract individual de muncă cu timp parțial sau, după caz, a unui contract individual de muncă la domiciliu.

Art. 2 - Se aprobă organigrama Spitalului Județean de Urgență Reșița, conform **anexei nr. 1**, la prezenta hotărâre.

Art. 3 - Se aprobă statul de funcții al Spitalului Județean de Urgență Reșița, conform **anexei nr. 2**, la prezenta hotărâre.

Art. 4 - După intrarea în vigoare a prezentei hotărâri, vor fi emise deciziile individuale de promovare a titularilor ale căror posturi s-au transformat, începând cu prima zi a lunii următoare celei în care a avut loc promovarea, iar contractele individuale de muncă se modifică prin acte adiționale, sens în care fișele posturilor vor fi completate în mod corespunzător.

Art. 5 - Anexele nr. 1-2 la prezenta hotărâre fac parte integrantă din aceasta.

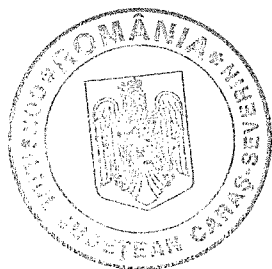
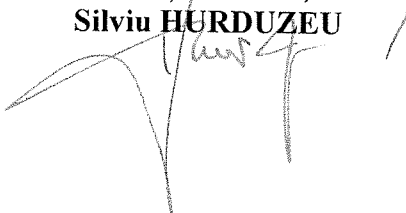
Art. 6 - La data intrării în vigoare a prezentei hotărâri, se abrogă Hotărârea Consiliului Județean Caraș-Severin nr. 165/27.07.2017 privind aprobarea organigramei și a statului de funcții ale Spitalului Județean de Urgență Reșița, cu modificările ulterioare.

Art. 7 - Cu ducerea la îndeplinire a prevederilor prezentei hotărâri se încredințează Spitalul Județean de Urgență Reșița.

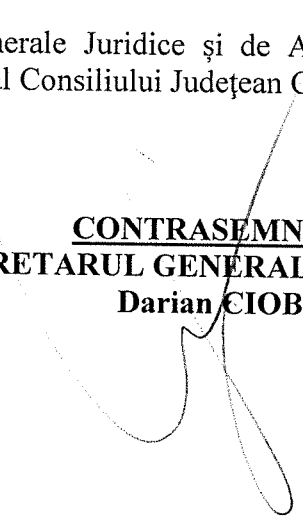
Art. 8 - Prezenta hotărâre intră în vigoare și se comunică, potrivit prevederilor art. 197 alin. (1) și alin. (4), precum și art. 199 alin. (1)-(2) din Codul administrativ, completat ulterior, la:

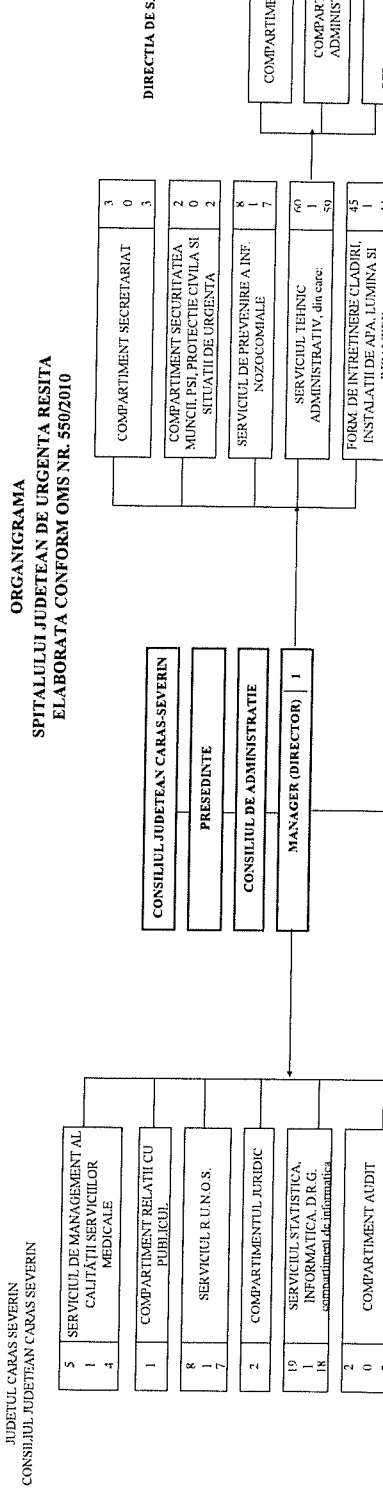
- Instituția Prefectului - Județul Caraș-Severin;
- Direcția de Sănătate Publică Caraș-Severin;
- Spitalul Județean de Urgență Reșița;
- Serviciul Resurse Umane al Direcției Generale Juridice și de Administrație Publică Locală, din cadrul aparatului de specialitate al Consiliului Județean Caraș-Severin.

PREȘEDINTE,
Silviu HURDUZEU



CONTRASEMNEAZĂ:
SECRETARUL GENERAL AL JUDEȚULUI,
Darian CIOBANU





NR. PAT	SECTII CU PROFIL MEDICAL	Nr. Posturi	NR. PAT	SECTII CU PROFIL CHIRURGICAL	Nr. posturi
70	Sectia Medicina internă I, din care: - comp. nefrologie 5 posturi - comp. gastroenterologie 5 posturi	52 2 50	60	Sectia Chirurgie generala Bloc operator chirurgical	69 2 67
50	Sectia Pediatrie - lucratori de laborator	42 2 40	25	Sectia Ortopedie si traumatologie Bloc operator ortopedic	32 2 30
25	Sectia Neonatologie, din care: - comp. terapie intensiva 5 posturi - comp. prematuri 10 posturi - dietetica non nasali	40 2 38	30	Sectia Urologie Bloc operator urologic	36 2 34
30	Sectia Anestezie si terapie intensiva - Unitate Transitozie Sanguina 17 posturi	113 2 111	57	Sectia Obstetrica ginecologie Bloc operator obstetrica ginecologie Sala de nasteri	86 2 84
65	Sectia Cardiologie, din care: - comp. terapie int. coronariene 5 pat. Centrul de hemodializa 11 aparate	52 2 50 38 2 36	25	Sectia Oftalmologie Bloc operator oftalmologie	26 2 24
30	Sectia Medicina internă II, din care: - comp. cardiologie 5 posturi - comp. recuperare med. Fizica si balneologica 15 posturi - comp. hematologie 20 posturi - lab. Med. fiz. si balneologie	53 2 51	20	Bloc operator O.R.L. Bloc operator O.R.L.	41 2 24 24
46	Sectia Neurologie - comp. recuperare medicala neurologie	52 2 50			
60	Sectia Psihiatrie	18 2 16			
40	Serv. primarie si externele bolnavi stationar II Sectia Bolii infectioase, din care: - comp. HIV-SIDA 5 posturi - comp. Pneumologie, din care: - comp. TBC 77 posturi - comp. pneumologie acuti 15 posturi	3 0 3 25 50 48 2 2 43 6			
92	Comp. pneumologie acuti 15 posturi Bloc operator dermatovenerologie	61 23			
20		0			24

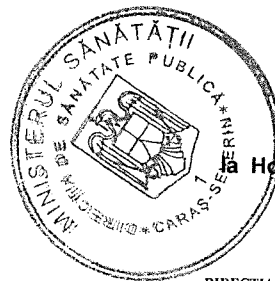
NR. PAT	SECTII CU PROFIL MEDICAL	Nr. Posturi	NR. PAT	SECTII CU PROFIL CHIRURGICAL	Nr. posturi
70	Sectia Medicina internă I, din care: - comp. nefrologie 5 posturi - comp. gastroenterologie 5 posturi	52 2 50	60	Sectia Chirurgie generala Bloc operator chirurgical	69 2 67
50	Sectia Pediatrie - lucratori de laborator	42 2 40	25	Sectia Ortopedie si traumatologie Bloc operator ortopedic	32 2 30
25	Sectia Neonatologie, din care: - comp. terapie intensiva 5 posturi - comp. prematuri 10 posturi - dietetica non nasali	40 2 38	30	Sectia Urologie Bloc operator urologic	36 2 34
30	Sectia Anestezie si terapie intensiva - Unitate Transitozie Sanguina 17 posturi	113 2 111	57	Sectia Obstetrica ginecologie Bloc operator obstetrica ginecologie Sala de nasteri	86 2 84
65	Sectia Cardiologie, din care: - comp. terapie int. coronariene 5 pat. Centrul de hemodializa 11 aparate	52 2 50 38 2 36	25	Sectia Oftalmologie Bloc operator oftalmologie	26 2 24
30	Sectia Medicina internă II, din care: - comp. cardiologie 5 posturi - comp. recuperare med. Fizica si balneologica 15 posturi - comp. hematologie 20 posturi - lab. Med. fiz. si balneologie	53 2 51	20	Bloc operator O.R.L. Bloc operator O.R.L.	41 2 24 24
46	Sectia Neurologie - comp. recuperare medicala neurologie	52 2 50			
60	Sectia Psihiatrie	18 2 16			
40	Serv. primarie si externele bolnavi stationar II Sectia Bolii infectioase, din care: - comp. HIV-SIDA 5 posturi - comp. Pneumologie, din care: - comp. TBC 77 posturi - comp. pneumologie acuti 15 posturi	3 0 3 25 50 48 2 2 43 6			
92	Comp. pneumologie acuti 15 posturi Bloc operator dermatovenerologie	61 23			
20		0			24

MANAGER DIRECTIA
 Waldemar Ioan MURGU

PRESEDINTE
 Sibona IURKOZUEI

MANAGER DIRECTIA
 Waldemar Ioan MURGU

MANAGER DIRECTIA
 Waldemar Ioan MURGU



AVIZAT:

DIRECȚIA DE SANATĂȚE PUBLICĂ CARAȘ-SEVERIN

SPITALUL JUDEȚEAN DE URGENȚĂ REȘIȚA

CASA

Nr. crt.	Nr. crt. unit.	Funcția		Gradul	Specialitate	Studii	Gradație	Număr de posturi
		Conducere	Execuție					
1	1	MANAGER						
2	2	DIRECTOR MEDICAL		II	MEDICAL	S	-	1
3	3	DIRECTOR FIN.-CONT.		-	MEDICAL	S	-	1
4	4	DIRECTOR INGRIJIRI		II	TESA	S	-	1
5				-	MEDICAL	S, SSD	-	1
Total funcții de conducere								4
MEDICINA INTERNA I - 70 paturi								
7	1	MEDIC ȘEF SECȚIE		-	MEDICINA INTERNA	S	1-5	1
8	2	ASISTENT ȘEF SECȚIE		PRINCIPAL	MEDICAL	PL	1-5	1
Total funcții de conducere Medicină Internă I								2
10	3	MEDIC		PRIMAR	MEDICINA INTERNA	S	1-5	3
11	4	MEDIC		SPECIALIST	MEDICINA INTERNA	S	1-5	4
12	5	ASISTENT MEDICAL		PRINCIPAL	MEDICAL	PL	1-5	15
13	6	ASISTENT MEDICAL		-	MEDICAL	PL	1-5	5
14	7	ASISTENT MEDICAL		DEBUTANT	MEDICAL	PL	1-5	1
15	8	REGISTRATOR MEDICAL		-	MEDICAL	M	1-5	1
16	9	INFIRMIERA		-	MEDICAL	G	1-5	6
17	10	INFIRMIERA		DEBUTANT	MEDICAL	G	1-5	3
18	11	INGRIJITOARE		-	MEDICAL	G	1-5	4
Total funcții de execuție Medicină Internă I								42
Compartiment NEFROLOGIE - 5 paturi								
21	13	MEDIC		SPECIALIST	NEFROLOGIE	S	1-5	1
22	14	ASISTENT MEDICAL		DEBUTANT	MEDICAL	PL	1-5	2
23	15	INFIRMIERA		DEBUTANT	MEDICAL	G	1-5	1
Total funcții de execuție Compartiment Nefrologic								4
Compartiment GASTROENTEROLOGIE - 5 paturi								
26	16	MEDIC		PRIMAR	GASTROENTEROLOGIE	S	1-5	1
27	17	ASISTENT MEDICAL		DEBUTANT	MEDICAL	PL	1-5	2
28	18	INFIRMIERA		DEBUTANT	MEDICAL	G	1-5	1
Total funcții de execuție Compartiment Gastroenterologic								4
Medicină internă I - 70 paturi								
								52
MEDICINA INTERNA II - 65 paturi								
33	1	MEDIC ȘEF SECȚIE		-	MEDICINA INTERNA	S	1-5	1
Total funcții de conducere Medicină Internă II								1
35	2	MEDIC		PRIMAR	MEDICINA INTERNA	S	1-5	1
36	3	ASISTENT MEDICAL		PRINCIPAL	MEDICAL	PL	1-5	8
37	4	ASISTENT MEDICAL		-	MEDICAL	PL	1-5	1
38	5	REGISTRATOR MEDICAL		-	MEDICAL	M	1-5	1
39	6	INFIRMIERA		-	MEDICAL	G	1-5	4
40	8	INGRIJITOARE		-	MEDICAL	G	1-5	2
Total funcții de execuție Medicină Internă II								17
Compartiment cardiologic - 5 paturi								
43	9	ASISTENT ȘEF SECȚIE		PRINCIPAL	MEDICAL	PL	1-5	1
Total funcții de conducere Medicină Internă II								1
45	10	MEDIC		SPECIALIST	CARDIOLOGIE	S	1-5	1
46	11	ASISTENT MEDICAL		PRINCIPAL	MEDICAL	PL	1-5	2
47	12	INFIRMIERA		-	MEDICAL	G	1-5	2
48	13	INGRIJITOARE		-	MEDICAL	G	1-5	1
Total funcții de execuție Compartiment Cardiologic								6
Comp. rec. med.fiz. si balneo - 15 paturi								
51	14	MEDIC		PRIMAR	B.F.T	S	1-5	1
52	15	MEDIC		SPECIALIST	B.F.T	S	1-5	1
53	16	ASISTENT MEDICAL		PRINCIPAL	MEDICAL	PL	1-5	5
54	17	SORA MEDICALA		PRINCIPAL	MEDICAL	M	1-5	1
55	18	INFIRMIERA		-	MEDICAL	G	1-5	1
56	18	INFIRMIERA		DEBUTANT	MEDICAL	G	1-5	1
57	19	INGRIJITOARE		-	MEDICAL	G	1-5	1
Total funcții de execuție Comp. rec. med.fiz. si balneo								11
Comp hematologic - 20 paturi								
60	20	MEDIC		PRIMAR	HEMATOLOGIE	S	1-5	1
61	21	MEDIC		SPECIALIST	HEMATOLOGIE	S	1-5	2
62	23	ASISTENT MEDICAL		PRINCIPAL	MEDICAL	PL	1-5	7
63	25	INFIRMIERA		-	MEDICAL	G	1-5	2
64	26	INFIRMIERA		DEBUTANT	MEDICAL	G	1-5	1
65	27	BRANCARDIER		-	MEDICAL	G	1-5	1
66	28	INGRIJITOARE		-	MEDICAL	G	1-5	1

67	Total funcții de execuție Comp Hematologic							
68	Lab. rec. med.fiz. si balneo (baza de tratament)							15
69	28	ASISTENT MEDICAL	PRINCIPAL	MEDICAL	PL	1-5	1	
70	29	TEHNICIAN AP.MED.	PRINCIPAL	MEDICAL	PL	1-5	1	
71	Total funcții de execuție Lab. rec. med.fiz. si balneo (baza de tratament)							2
72	MEDICINA INTERNA II - 65 paturi							53
73								
74	CHIRURGIE GENERALA- 60 paturi							
75	1	MEDIC ȘEF SECȚIE	-	CHIRURGIE	S	1-5	1	
76	2	ASISTENT ȘEF SECȚIE	PRINCIPAL	MEDICAL	PL	1-5	1	
77	Total funcții de conducere Chirurgie							2
78	3	MEDIC	PRIMAR	CHIRURGIE	S	1-5	5	
79	4	ASISTENT MEDICAL	PRINCIPAL	MEDICAL	S	1-5	1	
80	5	ASISTENT MEDICAL	PRINCIPAL	MEDICAL	PL	1-5	12	
81	6	ASISTENT MEDICAL	-	MEDICAL	PL	1-5	6	
82	7	ASISTENT MEDICAL	DEBUTANT	MEDICAL	PL	1-5	1	
83	8	STATISTICIAN MEDICAL	-	MEDICAL	M	1-5	1	
84	9	INFIRMIERA	-	MEDICAL	G	1-5	7	
85	10	INFIRMIERA	DEBUTANT	MEDICAL	G	1-5	3	
86	11	INGRIJITOARE	-	MEDICAL	G	1-5	4	
87	12	BRANCARDIER	-	MEDICAL	G	1-5	2	
88	Total funcții de execuție Chirurgie							42
89	Sali de pansamente							
90	14	ASISTENT MEDICAL	PRINCIPAL	MEDICAL	PL	1-5	3	
91	Total funcții de execuție Sala de pansamente							3
92	BLOC OPERATOR CHIRURGIE - NR. SALI OPERATII 3.							3
93	15	ASISTENT MEDICAL	PRINCIPAL	MEDICAL	S	1-5	1	
94	16	ASISTENT MEDICAL	PRINCIPAL	MEDICAL	PL	1-5	7	
95	17	ASISTENT MEDICAL	-	MEDICAL	PL	1-5	7	
96	18	INFIRMIERA	-	MEDICAL	G	1-5	3	
97	20	INGRIJITOARE	-	MEDICAL	G	1-5	1	
98	21	BRANCARDIER	-	MEDICAL	G	1-5	3	
99	Total funcții de execuție Bloc Operator Chirurgie							22
100	CHIRURGIE GENERALA- 60 paturi							69
101								
102	ORTOPEDIE-TRAUMATOLOGIE- 25 paturi							
103	1	MEDIC ȘEF SECȚIE	-	ORTOPEDIE	S	1-5	1	
104	2	ASISTENT ȘEF	PRINCIPAL	MEDICAL	PL	1-5	1	
105	Total funcții de conducere Ortopedic -Traumatologic							2
106	3	MEDIC	PRIMAR	ORTOPEDIE	S	1-5	2	
107	4	MEDIC	SPECIALIST	ORTOPEDIE	S	1-5	1	
108	5	ASISTENT MEDICAL	PRINCIPAL	MEDICAL	PL	1-5	6	
109	6	ASISTENT MEDICAL	-	MEDICAL	PL	1-5	2	
110	7	REGISTRATOR MEDICAL	-	MEDICAL	M	1-5	1	
111	8	INFIRMIERA	-	MEDICAL	G	1-5	5	
112	9	INFIRMIERA	DEBUTANT	MEDICAL	G	1-5	1	
113	10	INGRIJITOARE	-	MEDICAL	G	1-5	2	
114	11	BRANCARDIER	-	MEDICAL	G	1-5	1	
115	Total funcții de execuție Ortopedic -Traumatologic							21
116	Sali de pansamente							
117	12	ASISTENT MEDICAL	PRINCIPAL	MEDICAL	PL	1-5	1	
118	Total funcții de execuție Sala de pansamente							1
119	BLOC OPERATOR ORTOPEDIE - TRAUMATOLOGIE - NR. SALI OPERATII 2.							
120	13	ASISTENT MEDICAL	PRINCIPAL	MEDICAL	PL	1-5	4	
121	14	ASISTENT MEDICAL	-	MEDICAL	PL	1-5	1	
122	15	SORA MEDICALA	PRINCIPAL	MEDICAL	M	1-5	1	
123	16	INFIRMIERA	DEBUTANT	MEDICAL	G	1-5	1	
124	17	INGRIJITOARE	-	MEDICAL	G	1-5	1	
125	Total funcții de execuție Bloc Operator Ortopedic-Traumatologic							8
126	ORTOPEDIE-TRAUMATOLOGIE- 25 paturi							32
127								
128	UROLOGIE- 30 paturi							
129	1	MEDIC ȘEF SECȚIE	-	UROLOGIE	S	1-5	1	
130	2	ASISTENT ȘEF	PRINCIPAL	MEDICAL	S,SSD, PL	1-5	1	
131	Total funcții de conducere Urologic							2
132	3	MEDIC	PRIMAR	UROLOGIE	S	1-5	3	
133	4	MEDIC	SPECIALIST	UROLOGIE	S	1-5	1	
134	5	ASISTENT MEDICAL	PRINCIPAL	MEDICAL	S	1-5	1	
135	6	ASISTENT MEDICAL	PRINCIPAL	MEDICAL	PL	1-5	8	
136	7	ASISTENT MEDICAL	-	MEDICAL	PL	1-5	1	
137	8	ASISTENT MEDICAL	DEBUTANT	MEDICAL	PL	1-5	1	
138	9	INFIRMIERA	-	MEDICAL	G	1-5	6	
139	10	INGRIJITOARE	-	MEDICAL	G	1-5	2	
140	Total funcții de execuție Urologic							23
141	BLOC OPERATOR UROLOGIE - NR. SALI OPERATII 2.							
142	11	ASISTENT MEDICAL	PRINCIPAL	MEDICAL	S	1-5	1	
143	12	ASISTENT MEDICAL	PRINCIPAL	MEDICAL	PL	1-6	5	
144	13	ASISTENT MEDICAL	DEBUTANT	MEDICAL	PL	1-5	1	

145	14		ASISTENT MEDICAL	-	MEDICAL	PL	1-6	1
146	15		INFIRMIERA	-	MEDICAL	G	1-5	3
147	Total funcții de execuție Bloc Operator Urologic							11
148	UROLOGIE- 30 paturi							36
149								
150	OBSTETRICA-GINECOLOGIE- 57 paturi							
151	1		MEDIC ȘEF SECȚIE	-	OBSTETICA-GINECOLOGIE	S	1-5	1
152	Total funcții de conducere Obstetrică-ginecologic							1
153	2		MEDIC	PRIMAR	OBSTETICA-GINECOLOGIE	S	1-5	4
154	3		MEDIC	SPECIALIST	OBSTETICA-GINECOLOGIE	S	1-5	3
155	4		ASISTENT MEDICAL	PRINCIPAL	MEDICAL	PL	1-5	14
156	5		ASISTENT MEDICAL	-	MEDICAL	PL	1-5	3
157	6		ASISTENT MEDICAL	DEBUTANT	MEDICAL	PL	1-5	4
158	7		REGISTRATOR MEDICAL	-	MEDICAL	M	1-5	1
159	8		INFIRMIERA	-	MEDICAL	G	1-5	8
160	9		INFIRMIERA	DEBUTANT	MEDICAL	G	1-5	2
161	10		INGRIJITOARE	-	MEDICAL	G	1-5	9
162	Total funcții de execuție Obstetrică-ginecologic							48
163	BLOC OPERATOR OBSTETRICA - GINECOLOGIE - NR. SALI OPERATII 2.							
164	11		ASISTENT MEDICAL	PRINCIPAL	OBSTR. - GIN.	PL	1-5	4
165	12		ASISTENT MEDICAL	PRINCIPAL	MEDICAL	PL	1-5	2
166	13		ASISTENT MEDICAL	-	MEDICAL	PL	1-5	5
167	14		ASISTENT MEDICAL	DEBUTANT	MEDICAL	PL	1-5	1
168	15		INFIRMIERA	-	MEDICAL	G	1-5	4
169	16		INFIRMIERA	DEBUTANT	MEDICAL	G	1-5	4
170	17		INGRIJITOARE	-	MEDICAL	G	1-5	1
171	Total funcții de execuție Bloc Operator obstetrică - ginecologic.							21
172	SALI DE NASTERE - NR.SALI 3.							
173	18		MOASA	PRINCIPAL	OBST. - GINECOLOGIE	S	1-5	1
174	Total funcții de conducere Săli de Nasterc							1
175	19		MOASA	PRINCIPAL	OBST. - GINECOLOGIE	S	1-5	1
176	20		ASISTENT MEDICAL	PRINCIPAL	OBST. - GINECOLOGIE	PL	1-5	8
177	21		ASISTENT MEDICAL	-	MEDICAL	PL	1-5	1
178	22		ASISTENT MEDICAL	DEBUTANT	MEDICAL	PL	1-5	1
179	23		INFIRMIERA	DEBUTANT	MEDICAL	G	1-5	3
180	24		INGRIJITOARE	-	MEDICAL	G	1-5	1
181	Total funcții de execuție Săli de Nasterc							15
182	OBSTETRICA-GINECOLOGIE- 57 paturi							86
183								
184	PEDIATRIE- 50 paturi							
185	1		MEDIC ȘEF SECȚIE	-	PEDIATRIE	S	1-5	1
186	2		ASISTENT ȘEF SECȚIE	PRINCIPAL	PEDIATRIE	PL	1-5	1
187	Total funcții de conducere Pediatrie							2
188	3		MEDIC	PRIMAR	PEDIATRIE	S	1-5	3
189	4		MEDIC	SPECIALIST	PEDIATRIE	S	1-5	3
190	5		ASISTENT MEDICAL	PRINCIPAL	MEDICAL	PL	1-5	11
191	6		ASISTENT MEDICAL	-	MEDICAL	PL	1-5	1
192	7		ASISTENT MEDICAL	DEBUTANT	MEDICAL	PL	1-5	5
193	8		STATISTICIAN MEDICAL	PRINCIPAL	MEDICAL	M	1-5	1
194	9		INFIRMIERA	-	MEDICAL	G	1-5	6
195	10		INFIRMIERA	DEBUTANT	MEDICAL	G	1-5	1
196	11		INGRIJITOARE	-	MEDICAL	G	1-5	4
197	Total funcții de execuție Pediatrie							35
198	Bucătăria de lapte							
199	12		ASISTENT MEDICAL	PRINCIPAL	MEDICAL	PL	1-5	2
200	13		ASISTENT MEDICAL	PRINCIPAL	PEDIATRIE	PL	1-5	1
201	14		ASISTENT MEDICAL	DEBUTANT	MEDICAL	PL	1-5	2
202	Total funcții de execuție Bucatarie de lapte							5
203	PEDIATRIE- 50 paturi							42
204								
205	NEONATOLOGIE - 25 PATURI							
206	1		MEDIC ȘEF SECȚIE	-	PEDIATRIE	S	1-5	1
207	2		ASISTENT ȘEF SECȚIE	PRINCIPAL	PEDIATRIE	PL	1-5	1
208	Total funcții de conducere Neonatologic							2
209	Compartiment TERAPIE INTENSIVA - 5 paturi							
210	3		ASISTENT MEDICAL	PRINCIPAL	PEDIATRIE	PL	1-5	5
211	4		ASISTENT MEDICAL	PRINCIPAL	MEDICAL	PL	1-5	1
212	5		ASISTENT MEDICAL	DEBUTANT	MEDICAL	PL	1-5	1
213	6		INFIRMIERĂ	-	MEDICAL	G	1-5	2
214	Total funcții de execuție Compartiment Terapie Intensiva							9
215	Compartiment PREMATURI -10 paturi							
216	7		MEDIC	SPECIALIST	NEONATOLOGIE	S	1-5	1
217	8		ASISTENT MEDICAL	PRINCIPAL	PEDIATRIE	PL	1-5	2
218	9		ASISTENT MEDICAL	PRINCIPAL	MEDICAL	PL	1-5	1
219	10		ASISTENT MEDICAL	DEBUTANT	MEDICAL	PL	1-5	1
220	11		INFIRMIERĂ	-	MEDICAL	G	1-5	1
221	Total funcții de execuție Compartiment Prematuri							6
222	Dietetica nou nascuti							

223	12		ASISTENT MEDICAL	PRINCIPAL	PEDIATRIE	PL	1-5	1
224	Sectie Neonatologie - 10 PATURI							
225	13		MEDIC	PRIMAR	PEDIATRIE	S	1-5	2
226	14		MEDIC	PRIMAR	NEONATOLOGIE	S	1-5	1
227	15		MEDIC	SPECIALIST	NEONATOLOGIE	S	1-5	1
228	16		ASISTENT SOCIAL	PRINCIPAL	ASIST. SOC.	S	1-5	1
229	17		ASISTENT MEDICAL	PRINCIPAL	PEDIATRIE	PL	1-5	2
230	18		ASISTENT MEDICAL	PRINCIPAL	MEDICAL	PL	1-5	2
231	19		ASISTENT MEDICAL	-	MEDICAL	PL	1-5	3
232	20		ASISTENT MEDICAL	DEBUTANT	MEDICAL	PL	1-5	3
233	21		INFIRMIERĂ	-	MEDICAL	G	1-5	4
234	22		INFIRMIERĂ	DEBUTANT	MEDICAL	G	1-5	1
235	23		INGRIJITOARE	-	MEDICAL	G	1-5	2
236	Total funcții de execuție Neonatologie							22
237	NEONATOLOGIE - 25 PATURI							
238	40							
239	ANESTEZIE TERAPIE INTENSIVA -30 paturi							
240	1		MEDIC ȘEF SECȚIE	-	A.T.I.	S	1-5	1
241	2		ASISTENT ȘEF SECȚIE	PRINCIPAL	MEDICAL	PL	1-5	1
242	Total funcții de conducere A.T.I.							2
243	3		MEDIC	PRIMAR	A.T.I.	S	1-5	6
244	4		MEDIC	SPECIALIST	A.T.I.	S	1-5	5
245	5		MEDIC	REZIDENT I-V	A.T.I.	S	1-5	3
246	6		PSIHOLOG	PRACTICANT	PSIHLOGIE	S	1-5	1
247	7		KINETOTERAPEUT	-	KINETOTERAPIE	S	1-5	1
248	8		ASISTENT MEDICAL	PRINCIPAL	MEDICAL	PL	1-5	27
249	9		ASISTENT MEDICAL	-	MEDICAL	PL	1-5	4
250	10		ASISTENT MEDICAL	DEBUTANT	MEDICAL	PL	1-5	8
251	11		TEHNICIAN APARATURA M	PRINCIPAL	MEDICAL	PL	1-5	1
252	12		REGISTRATOR MEDICAL	PRINCIPAL	MEDICAL	PL	1-5	1
253	13		INFIRMIERA	-	MEDICAL	G	1-5	18
254	14		INFIRMIERA	DEBUTANT	MEDICAL	G	1-5	7
255	15		INGRIJITOARE	-	MEDICAL	G	1-5	5
256	16		BRANCARDIER	-	MEDICAL	G	1-5	5
257	17		OPERATOR DATE	TR. II	TESA	M	1-5	1
258	18		SECRETAR DACTILOGRAF	-	TESA	M	1-5	1
259	Total funcții de execuție A.T.I.							94
260	UNITATE TRANSFUZII SANGUINE							
261	19		MEDIC	SPECIALIST	HEMATOLOGIE	S	1-5	1
262	20		ASISTENT MEDICAL	PRINCIPAL	MEDICAL	PL	1-5	16
263	Total funcții de execuție UNITATE TRANSFUZII SANGUINE							17
264	ANESTEZIE TERAPIE INTENSIVA -30 paturi							
265	113							
266	CARDIOLOGIE - 60 paturi							
267	1		MEDIC ȘEF SECȚIE	-	CARDIOLOGIE	S	1-5	1
268	2		ASISTENT ȘEF SECȚIE	PRINCIPAL	MEDICAL	PL	1-5	1
269	Total funcții de conducere Cardiologie							2
270	3		MEDIC	PRIMAR	CARDIOLOGIE	S	1-5	2
271	4		MEDIC	SPECIALIST	CARDIOLOGIE	S	1-5	2
272	5		MEDIC	REZIDENT I-V	CARDIOLOGIE	S	1-5	3
273	6		ASISTENT MEDICAL	PRINCIPAL	MEDICAL	PL	1-5	11
274	7		ASISTENT MEDICAL	-	MEDICAL	PL	1-5	5
275	8		ASISTENT MEDICAL	DEBUTANT	MEDICAL	PL	1-5	5
276	9		REGISTRATOR MEDICAL	-	MEDICAL	M	1-5	1
277	10		INFIRMIERA	-	MEDICAL	G	1-5	5
278	11		INFIRMIERA	DEBUTANT	MEDICAL	G	1-5	3
279	12		INGRIJITOARE	-	MEDICAL	G	1-5	2
280	Total funcții de execuție Cardiologie							39
281	Compartiment Terapie Intensiva Coronarieni - 5 paturi							
282	12		MEDIC	PRIMAR	CARDIOLOGIE	S	1-5	1
283	13		ASISTENT MEDICAL	PRINCIPAL	MEDICAL	PL	1-5	5
284	14		INFIRMIERA	-	MEDICAL	G	1-5	4
285	15		INFIRMIERA	DEBUTANT	MEDICAL	G	1-5	1
286	Total funcții de execuție Compartiment Terapie Intensiva Coronarieni							11
287	CARDIOLOGIE - 65 paturi							
288	52							
289	OFTALMOLOGIE -25 paturi							
290	1		MEDIC ȘEF SECȚIE	-	OFTALMOLOGIE	S	1-5	1
291	Total funcții de conducere Oftalmologie							1
292	2		MEDIC	PRIMAR	OFTALMOLOGIE	S	1-5	1
293	3		MEDIC	SPECIALIST	OFTALMOLOGIE	S	1-5	1
294	4		MEDIC	REZIDENT I-V	OFTALMOLOGIE	S	1-5	1
295	5		ASISTENT MEDICAL	PRINCIPAL	MEDICAL	PL	1-5	6
296	6		ASISTENT MEDICAL	-	MEDICAL	PL	1-5	1
297	7		ASISTENT MEDICAL	DEBUTANT	MEDICAL	PL	1-5	1
298	8		REGISTRATOR MEDICAL	-	MEDICAL	PL	1-5	1
299	9		INFIRMIERA	-	MEDICAL	G	1-5	3
300	10		INFIRMIERA	DEBUTANT	MEDICAL	G	1-5	1

301	11		INGRIJITOARE	-	MEDICAL	G	1-5	2
302	Total funcții de execuție Oftalmologie							18
303	BLOC OPERATOR OFTALMOLOGIE - NR. SALI OPERATII 1.							
304	11	ASISTENT ȘEF		-	MEDICAL	PL	1-5	1
305	Total funcții de conducere Bloc Operator Oftalmologie							1
306	12		ASISTENT MEDICAL	PRINCIPAL	MEDICAL	PL	1-5	3
307	13		ASISTENT MEDICAL	DEBUTANT	MEDICAL	PL	1-5	1
308	14		INFIRMIERA	-	MEDICAL	G	1-5	1
309	15		INFIRMIERA	DEBUTANT	MEDICAL	G	1-5	1
310	Total funcții de execuție Bloc Operator Oftalmologie							6
311	OFTALMOLOGIE -25 paturi							
312								26
313	COMPARTIMENT O.R.L. - 20 paturi							
314	1		MEDIC	PRIMAR	O.R.L.	S	1-5	2
315	2		MEDIC	SPECIALIST	O.R.L.	S	1-5	1
316	3		ASISTENT MEDICAL	PRINCIPAL	MEDICAL	PL	1-5	8
317	4		INFIRMIERA	-	MEDICAL	G	1-5	1
318	5		INFIRMIERA	DEBUTANT	MEDICAL	G	1-5	3
319	6		INGRIJITOARE	-	MEDICAL	G	1-5	2
320	Total funcții de execuție O.R.L.							17
321	BLOC OPERATOR O.R.L. - NR. SALI OPERATII 2							
322	8		ASISTENT MEDICAL	PRINCIPAL	MEDICAL	PL	1-5	3
323	9		ASISTENT MEDICAL	-	MEDICAL	PL	1-5	2
324	10		INFIRMIERA	-	MEDICAL	G	1-5	1
325	11		INFIRMIERA	DEBUTANT	MEDICAL	G	1-5	1
326	Total funcții de execuție Bloc Operator O.R.L.							7
327	COMPARTIMENT O.R.L. - 20 paturi							
328								24
329	CENTRUL DE HEMODIALIZA RENALA - 11 APARATE							
330	1		MEDIC ȘEF SECȚIE	-	NEFROLOGIE	S	1-5	1
331	2		ASISTENT ȘEF SECȚIE	PRINCIPAL	MEDICAL	PL	1-5	1
332	Total funcții de conducere C.H.D.R.							2
333	3		MEDIC	PRIMAR	NEFROLOGIE	S	1-5	2
334	4		MEDIC	PRIMAR	A.T.I.	S	1-5	1
335	5		MEDIC	REZIDENT I-V	CHIRURGIE VASCULARA	S	1-5	1
336	6		PSIHOLOG	PRACTICANT	PSIHLOGIE	S	1-5	1
337	7		ASISTENT MEDICAL	PRINCIPAL	MEDICAL	S	1-5	2
338	8		ASISTENT MEDICAL	PRINCIPAL	MEDICAL	PL	1-5	10
339	9		ASISTENT MEDICAL	-	MEDICAL	PL	1-5	3
340	10		ASISTENT MEDICAL	DEBUTANT	MEDICAL	PL	1-5	2
341	11		TEHNICIAN APARATURA M	PRINCIPAL	MEDICAL	M	1-5	1
342	12		STATISTICIAN MEDICAL	-	MEDICAL	M	1-5	1
343	13		INFIRMIERA	-	MEDICAL	G	1-5	3
344	14		INFIRMIERA	DEBUTANT	MEDICAL	G	1-5	3
345	15		INGRIJITOARE	-	MEDICAL	G	1-5	4
346	16		INGINER	Gr.IA	TESA	S	1-5	1
347	17		SUBINGINER	Gr.I	TESA	S	1-5	1
348	Total funcții de execuție C.H.D.R.							36
349	CENTRUL DE HEMODIALIZA RENALA - II APARATE							
350								38
351	DIABET ZAHARAT, NUTRIȚIE BOLI METABOLICE -25 paturi							
352	1		MEDIC ȘEF SECȚIE	-	NUTRIȚIE, METABOLICE	S	1-5	1
353	2		ASISTENT ȘEF SECȚIE	PRINCIPAL	MEDICAL	PL	1-5	1
354	Total funcții de conducere Diabet zaharat, Nutriție Boli Metabolice							2
355	3		MEDIC	PRIMAR	NUTRIȚIE -METABOLICE	S	1-5	1
356	4		MEDIC	SPECIALIST	NUTRIȚIE -METABOLICE	S	1-5	1
357	5		ASISTENT MEDICAL	PRINCIPAL	MEDICAL	PL	1-5	6
358	6		ASISTENT MEDICAL	-	MEDICAL	PL	1-5	2
359	8		INFIRMIERA	-	MEDICAL	G	1-5	2
360	9		INFIRMIERA	DEBUTANT	MEDICAL	G	1-5	2
361	10		INGRIJITOARE	-	MEDICAL	G	1-5	2
362	Total funcții de execuție Diabet zaharat, Nutriție Boli Metabolice							16
363	DIABET ZAHARAT, NUTRIȚIE BOLI METABOLICE -25 paturi							
364								18
365	DIETETICA I, II, III.							
366	1		ASISTENT MEDICAL	PRINCIPAL	MEDICAL	PL	1-5	3
367	Total funcții de execuție Dietetică I, II, III.							3
368	DIETETICA I, II, III.							
369								3
370	ONCOLOGIE MEDICALA - 30 paturi							
371	1		MEDIC ȘEF SECȚIE	-	ONCOLOGIE	S	1-5	1
372	2		ASISTENT ȘEF SECȚIE	PRINCIPAL	MEDICAL	PL	1-5	1
373	Total funcții de conducere Oncologie medicală							2
374	3		MEDIC	SPECIALIST	ONCOLOGIE	S	1-5	1
375	4		MEDIC	REZIDENT I-V	ONCOLOGIE	S	1-5	1
376	5		ASISTENT MEDICAL	PRINCIPAL	MEDICAL	PL	1-5	6
377	6		ASISTENT MEDICAL	-	MEDICAL	PL	1-6	3
378	7		ASISTENT MEDICAL	DEBUTANT	MEDICAL	PL	1-5	1

379	8		INFIRMIERA	-	MEDICAL	G	1-5	3
380	9		INFIRMIERA	DEBUTANT	MEDICAL	G	1-5	2
381	10		INGRIJITOARE	-	MEDICAL	G	1-5	1
382	11		REGISTRATOR MEDICAL	-	MEDICAL	M	1-5	1
383	12		BRANCARDIERI	-	MEDICAL	G	1-5	4
384	Total funcții de execuție Oncologic medicală							4
385	ONCOLOGIE MEDICALA - 30 paturi							23
386								25
387	NEUROLOGIE - 40 paturi							
388	1		MEDIC ȘEF SECȚIE	-	NEUROLOGIE	S	1-5	1
389	2		ASISTENT ȘEF SECȚIE	PRINCIPAL	MEDICAL	PL	1-5	1
390	Total funcții de conducere Neurologic							2
391	3		MEDIC	PRIMAR	NEUROLOGIE	S	1-5	3
392	4		PSIHOLOG	PRACTICANT	PSIHLOGIE	S	1-5	1
393	5		ASISTENT MEDICAL	PRINCIPAL	MEDICAL	PL	1-5	11
394	6		ASISTENT MEDICAL	-	MEDICAL	PL	1-5	2
395	7		ASISTENT MEDICAL	DEBUTANT	MEDICAL	PL	1-5	2
396	8		REGISTRATOR MEDICAL	PRINCIPAL	MEDICAL	M	1-5	1
397	9		REGISTRATOR MEDICAL	-	MEDICAL	M	1-5	1
398	10		INFIRMIERA	-	MEDICAL	G	1-5	7
399	11		INFIRMIERA	DEBUTANT	MEDICAL	G	1-5	13
400	12		INGRIJITOARE	-	MEDICAL	G	1-5	2
401	13		BRANCARDIERI	-	MEDICAL	G	1-5	3
402	Total funcții de execuție Neurologic							46
403	Compartiment RECUPERARE MEDICALA NEUROLOGICA							
404	14		MEDIC	PRIMAR	B.F.T	S	1-5	1
405	15		MEDIC	SPECIALIST	NEUROLOGIE	S	1-5	1
406	16		KINETOTERAPEUT	-	KINETOTERAPIE	S	1-5	1
407	Total funcții de execuție COMPARTIMENT RECUPERARE MEDICALA NEUROLOGICA							3
408	NEUROLOGIE - 46paturi							51
409								
410	PSIHIATRIE - 60 paturi							
411	1		MEDIC ȘEF SECȚIE	-	PSIHIATRIE	S	1-5	1
412	2		ASISTENT ȘEF SECȚIE	PRINCIPAL	MEDICAL	PL	1-5	1
413	Total funcții de conducere Psihiatrie							2
414	3		MEDIC	PRIMAR	PSIHIATRIE	S	-	4
415	4		MEDIC	SPECIALIST	PSIHIATRIE	S	1-5	2
416	5		MEDIC	REZIDENT I-V	PSIHIATRIE	S	1-5	1
417	6		ASISTENT MEDICAL	PRINCIPAL	MEDICAL	PL	1-5	15
418	7		ASISTENT MEDICAL	-	MEDICAL	PL	1-5	2
419	8		ASISTENT MEDICAL	DEBUTANT	MEDICAL	PL	1-5	4
420	10		REGISTRATOR MEDICAL	-	MEDICAL	M	1-5	1
421	11		INFIRMIERA	-	MEDICAL	G	1-5	8
422	12		INFIRMIERA	DEBUTANT	MEDICAL	G	1-5	1
423	13		INGRIJITOARE	-	MEDICAL	G	1-5	2
424	14		BRANCARDIERI	-	MEDICAL	G	1-5	2
425	Total funcții de execuție Psihiatrie							42
426	PSIHIATRIE - 60 paturi							44
427								
428	SERVICIUL DE PRIMIRE EXTERNARE A BOLNAVILOR							
429	1		ASISTENT MEDICAL	PRINCIPAL	MEDICAL	PL	1-5	5
430	2		REGISTRATOR MEDICAL	-	MEDICAL	M	1-5	1
431	Total funcții de execuție Serviciul de primire și externare a bolnavilor							6
432	SERVICIUL DE PRIMIRE EXTERNARE A BOLNAVILOR							6
433								
434	BOLI INFECTIOASE - 40 paturi							
435	1		MEDIC ȘEF SECȚIE	-	INFECTIOASE	S	1-5	1
436	2		ASISTENT ȘEF SECȚIE	PRINCIPAL	MEDICAL	PL	1-5	1
437	Total funcții de conducere Boli Infecțioase							2
438	3		MEDIC	PRIMAR	INFECTIOASE	S	1-5	1
439	4		MEDIC	SPECIALIST	INFECTIOASE	S	1-5	1
440	5		ASISTENT MEDICAL	PRINCIPAL	MEDICAL	PL	1-5	6
441	6		REGISTRATOR MEDICAL	-	MEDICAL	M	1-5	1
442	7		ASISTENT MEDICAL	-	MEDICAL	PL	1-5	4
443	8		ASISTENT MEDICAL	DEBUTANT	MEDICAL	PL	1-5	1
444	9		INFIRMIERA	-	MEDICAL	G	1-5	5
445	11		INGRIJITOARE	-	MEDICAL	G	1-5	3
446	Total funcții de execuție Boli Infecțioase							22
447	Compartiment HIV/SIDA - 5 paturi							
448	11		MEDIC	PRIMAR	PEDIATRIE	S	1-5	1
449	12		PSIHOLOG	PRINCIPAL	PSIHLOGIE	S	1-5	1
450	13		ASISTENT SOCIAL	-	ASISTENTA SOCIALA	S	1-5	1
451	14		ASISTENT MEDICAL	PRINCIPAL	MEDICAL	S	1-5	1
452	15		ASISTENT MEDICAL	PRINCIPAL	MEDICAL	PL	1-5	4
453	16		INFIRMIERA	-	MEDICAL	G	1-5	3
454	18		INGRIJITOARE	-	MEDICAL	G	1-5	2
455	Total funcții de execuție HIV/SIDA							13
456	BOLI INFECTIOASE - 40 paturi							37

457										
458	PNEUMOLOGIE - 92 paturi									
459	1	MEDIC ȘEF SECȚIE	-	PNEUMOLOGIE	S	1-5	1			
460	2	ASISTENT ȘEF SECȚIE	PRINCIPAL	MEDICAL	PL	1-5	1			
461	Total funcții de conducere Pneumologie							2		
462	Compartiment T.B.C. - 77 paturi									
463	3	MEDIC	PRIMAR	PNEUMOLOGIE	S	1-5	3			
464	4	MEDIC	SPECIALIST	PNEUMOLOGIE	S	1-5	5			
465	5	MEDIC	REZIDENT I-V	PNEUMOLOGIE	S	1-5	1			
466	6	ASISTENT MEDICAL	PRINCIPAL	MEDICAL	PL	1-5	9			
467	7	ASISTENT MEDICAL	-	MEDICAL	PL	1-5	7			
468	8	ASISTENT MEDICAL	DEBUTANT	MEDICAL	PL	1-5	6			
469	9	STATISTICIAN MEDICAL	PRINCIPAL	MEDICAL	M	1-5	1			
470	10	STATISTICIAN MEDICAL	-	MEDICAL	M	1-5	1			
471	11	INFIRMIERA	-	MEDICAL	G	1-5	7			
472	12	INFIRMIERA	DEBUTANT	MEDICAL	G	1-5	5			
473	13	INGRIJITOARE	-	MEDICAL	G	1-5	3			
474	Total funcții de execuție Compartiment T.B.C.							48		
475	Compartiment PNEUMOLOGIE ACUTII - 15 paturi									
476	14	MEDIC	PRIMAR	PNEUMOLOGIE	S	1-5	1			
477	15	ASISTENT MEDICAL	PRINCIPAL	MEDICAL	PL	1-5	5			
478	16	ASISTENT MEDICAL	DEBUTANT	MEDICAL	PL	1-5	2			
479	17	INFIRMIERA	DEBUTANT	MEDICAL	G	1-5	2			
480	18	INGRIJITOARE	-	MEDICAL	G	1-5	3			
481	Total funcții de execuție Compartiment Pneumologie acuti - 15 paturi							13		
482	PNEUMOLOGIE - 92 paturi									
483									63	
484	COMPARTIMENT DERMATOVENEROLOGIE - 20 paturi									
485	1	MEDIC	PRIMAR	DERMATOVENEROLOGIE	S	1-5	2			
486	2	MEDIC	SPECIALIST	DERMATOVENEROLOGIE	S	1-5	1			
487	3	MEDIC	REZIDENT I-IV	DERMATOVENEROLOGIE	S	1-5	1			
488	4	ASISTENT MEDICAL	PRINCIPAL	MEDICAL	PL	1-5	4			
489	5	ASISTENT MEDICAL	-	MEDICAL	PL	1-5	2			
490	6	ASISTENT MEDICAL	DEBUTANT	MEDICAL	PL	1-5	1			
491	7	REGISTRATOR MEDICAL	-	MEDICAL	M	1-5	1			
492	8	INFIRMIERA	-	MEDICAL	G	1-5	3			
493	9	INFIRMIERA	DEBUTANT	MEDICAL	G	1-5	1			
494	10	INGRIJITOARE	-	MEDICAL	G	1-5	2			
495	Total funcții de execuție Compartiment Dermatovenerologie							18		
496	BLOC OPERATOR DERMATOVENEROLOGIE - NR. SALI OPERATII 2									
497	11	ASISTENT MEDICAL	PRINCIPAL	MEDICAL	PL	1-5	2			
498	12	ASISTENT MEDICAL	-	MEDICAL	PL	1-5	1			
499	13	INFIRMIERA	-	MEDICAL	G	1-5	1			
500	14	INGRIJITOARE	-	MEDICAL	G	1-5	1			
501	Total funcții de execuție Bloc Operator Dermatovenerologie							5		
502	COMPARTIMENT DERMATOVENEROLOGIE - 20 paturi									
503									23	
504	FARMACII: 221 - STATIONAR I, 238 - STATIONAR II, 240 - STATIONAR III									
505	FARMACIA 221 - STATIONAR I									
506	1	FARMACIST ȘEF	-	FARMACIE	S	1-5	1			
507	Total funcții de conducere Farmacia 221							1		
508	2	FARMACIST	-	FARMACIE	S	1-5	2			
509	3	ASISTENT MEDICAL	PRINCIPAL	FARMACIE	PL	1-5	7			
510	4	ASISTENT MEDICAL	DEBUTANT	FARMACIE	PL	1-5	1			
511	5	STATISTICIAN	PRINCIPAL	MEDICAL	M	1-5	1			
512	6	STATISTICIAN	-	MEDICAL	M	1-5	1			
513	7	INGRIJITOARE	-	MEDICAL	G	1-5	1			
514	Total funcții de execuție Farmacia 221							13		
515	Total funcții FARMACIA 221 - STATIONAR I									
516									14	
517	FARMACIA 238 - STATIONAR II									
518	1	FARMACIST ȘEF	-	FARMACIE	S	1-5	1			
519	Total funcții de conducere Farmacia 238							1		
520	2	ASISTENT MEDICAL	PRINCIPAL	FARMACIE	PL	1-5	4			
521	3	ASISTENT MEDICAL	DEBUTANT	FARMACIE	PL	1-5	1			
522	4	INGRIJITOARE	-	MEDICAL	G	1-5	1			
523	Total funcții de execuție Farmacia 238							6		
524	Total funcții FARMACIA 238 - STATIONAR II									
525									7	
526	FARMACIA 240 - STATIONAR III									
527	1	FARMACIST ȘEF	-	FARMACIE	S	1-5	1			
528	Total funcții de conducere Farmacia 240							1		
529	2	ASISTENT MEDICAL	PRINCIPAL	FARMACIE	PL	1-5	3			
530	3	INGRIJITOARE	-	MEDICAL	G	1-5	1			
531	Total funcții de execuție Farmacia 240							4		
532	Total funcții FARMACIA 240 - STATIONAR III									
533	FARMACII: 221 - STATIONAR I, 238 - STATIONAR II, 240 - STATIONAR III									
534								26		

535	STERILIZARE							
536	1	ASISTENT ȘEF	-	MEDICAL	PL	1-5	1	
537	Total funcții de conducere Sterilizare							
538	2	ASISTENT MEDICAL	PRINCIPAL	MEDICAL	PL	1-5	1	
539	3	ASISTENT MEDICAL	DEBUTANT	MEDICAL	PL	1-5	7	
540	4	INGRIJITOARE	-	MEDICAL	PL	1-5	1	
541	Total funcții de execuție Sterilizare							
542	STERILIZARE							
543	11							
544	EXPLORARI FUNCTIONALE EKG.							
545	1	ASISTENT MEDICAL	PRINCIPAL	MEDICAL	PL	1-5	1	
546	Total funcții de execuție Explorării funcționale E.K.G.							
547	EXPLORARI FUNCTIONALE EKG.							
548	1							
549	LABORATOR RADIOLOGIE SI IMAGISTICA MEDICALA							
550	1	MEDIC ȘEF SECȚIE	-	RADIOLOGIE	S	1-5	1	
551	2	ASISTENT ȘEF	-	RADIOLOGIE	PL	1-5	1	
552	Total funcții de conducere Laborator Radiologie și Imagistică Medicală							
553	3	MEDIC	PRIMAR	RADIOLOGIE	S	1-5	2	
554	4	MEDIC	SPECIALIST	RADIOLOGIE	S	1-5	4	
555	5	MEDIC	REZIDENT I-IV	RADIOLOGIE	S	1-5	4	
556	6	EXPERT IN FIZICA MED.	-	FIZICA	S	1-5	2	
557	7	ASISTENT MEDICAL	PRINCIPAL	RADIOLOGIE	PL	1-5	1	
558	8	ASISTENT MEDICAL	PRINCIPAL	MEDICAL	PL	1-5	16	
559	10	ASISTENT MEDICAL	-	MEDICAL	PL	1-5	4	
560	11	ASISTENT MEDICAL	DEBUTANT	MEDICAL	PL	1-5	2	
561	12	REGISTRATOR MEDICAL	PRINCIPAL	MEDICAL	PL	1-5	3	
562	13	STATISTICIAN MEDICAL	PRINCIPAL	MEDICAL	M	1-5	1	
563	14	INGRIJITOARE	-	MEDICAL	M	1-6	1	
564	Total funcții de execuție Laborator Radiologie și Imagistică Medicală							
565	LABORATOR RADIOLOGIE SI IMAGISTICA MEDICALA							
566	41							
567	LABORATOR ANALIZE MEDICALE							
568	COMP. HEMATO.SEROLOG.IMUNOLOG.							
569	1	ASISTENT ȘEF SECȚIE	-	LABORATOR	PL	1-5	1	
570	Total funcții de conducere Comp.Hemato.Serologie.Imunolog.							
571	2	MEDIC	PRIMAR	LAB.CL.-MICROB	S	1-5	1	
572	3	MEDIC	SPECIALIST	LAB.CL.-MICROB	S	1-5	2	
573	4	BIOLOG	PRINCIPAL	BIOLOGIE	S	1-5	1	
574	5	ASISTENT MEDICAL	PRINCIPAL	LABORATOR	PL	1-5	2	
575	6	ASISTENT MEDICAL	PRINCIPAL	MEDICAL	PL	1-5	1	
576	7	ASISTENT MEDICAL	-	MEDICAL	PL	1-5	1	
577	8	REGISTRATOR MEDICAL	-	MEDICAL	PL	1-5	3	
578	9	INGRIJITOARE	-	MEDICAL	M	1-5	1	
579	Total funcții de execuție Comp.Hemato.Serologie.Imunolog.							
580	13							
580	COMP.BIOCHIMIE							
581	1	BIOLOG	PRINCIPAL	BIOLOGIE	S	1-5	4	
582	2	BIOLOG	SPECIALIST	BIOCHIMIE MEDICALA	S	1-5	1	
583	3	CHIMIST	PRINCIPAL	CHIMIE	S	1-5	1	
584	4	CHIMIST	-	CHIMIE	S	1-5	1	
585	5	ASISTENT MEDICAL	PRINCIPAL	LABORATOR	PL	1-5	5	
586	6	ASISTENT MEDICAL	PRINCIPAL	MEDICAL	PL	1-5	1	
587	7	ASISTENT MEDICAL	-	MEDICAL	PL	1-5	1	
588	8	ASISTENT MEDICAL	DEBUTANT	MEDICAL	PL	1-5	1	
589	9	TEHNICIAN DE LABORATOR	PRINCIPAL	LABORATOR	SSD	1-5	1	
590	10	INGRIJITOARE	-	MEDICAL	G	1-5	1	
591	Total funcții de execuție Comp.Biochimie							
592	17							
592	COMP. BACTERIOLOGIE PARAZITOLOGIE							
593	1	MEDIC ȘEF SECȚIE	-	LABORATOR	S	1-5	1	
594	Total funcții de conducere Comp.Bacteriologie Parazitologic							
595	2	MEDIC	PRIMAR	LAB.CL.-MICROB	S	1-5	1	
596	3	MEDIC	SPECIALIST	LAB.CL.-MICROB	S	1-5	1	
597	4	BIOLOG	SPECIALIST	BIOLOGIE	S	1-5	1	
598	5	CHIMIST	-	CHIMIE	S	1-5	1	
599	6	ASISTENT MEDICAL	PRINCIPAL	LABORATOR	PL	1-5	1	
600	7	ASISTENT MEDICAL	DEBUTANT	MEDICAL	PL	1-5	3	
601	Total funcții de execuție Comp.Bacteriologie Parazitologic							
602	8							
602	COMP. BACTERIOLOGIE BK.							
603	1	BIOLOG	PRINCIPAL	BIOLOGIE	S	1-5	1	
604	2	CHIMIST	SPECIALIST	CHIMIE	S	1-5	1	
605	3	ASISTENT MEDICAL	PRINCIPAL	LABORATOR	PL	1-5	2	
606	4	ASISTENT MEDICAL	DEBUTANT	LABORATOR	PL	1-5	1	
607	5	INGRIJITOARE	-	MEDICAL	G	1-5	1	
608	Total funcții de execuție Comp.Bacteriologie BK.							
609	6							
609	LABORATOR ANALIZE MEDICALE							
610	46							
611	SERVICIUL DE ANATOMIE PATOLOGICA							
612	1	MEDIC ȘEF SERV.	-	ANATOMIE PATOLOGICA	S	1-5	1	

613	Total funcții de conducere Serviciul de Anatomie Patologică								1
614	2	MEDIC	PRIMAR	ANATOMIE PATOLOGICA	S	1-5		5	
615	3	ASISTENT MEDICAL	PRINCIPAL	MEDICAL	PL	1-5		10	
616	4	ASISTENT MEDICAL	DEBUTANT	MEDICAL	PL	1-5		1	
617	5	INGRIJITOARE	-	MEDICAL	G	1-5		1	
618	Total funcții de execuție Serviciul de Anatomie Patologică								17
619	SERVICIUL DE ANATOMIE PATOLOGICA								17
620									18
621	CABINET ONCOLOGIE MEDICALA								
622	1	MEDIC	SPECIALIST	ONCOLOGIE	S	1-5		1	
623	2	ASISTENT MEDICAL	-	MEDICAL	PL	1-5		2	
624	Total funcții de execuție Cabinet Oncologie medicală								3
625	CABINET ONCOLOGIE MEDICALA								3
626									3
627	CABINET DIABET ZAHARAT, NUTRIȚIE, BOLI METABOLICE								
628	1	MEDIC	SPECIALIST	NUTRIȚIE -METABOLICE	S	1-5		1	
629	2	ASISTENT MEDICAL	PRINCIPAL	MEDICAL	PL	1-5		1	
630	3	ASISTENT MEDICAL	-	MEDICAL	PL	1-5		1	
631	Total funcții de execuție Cabinet Diabet zaharat, Nutriție, Boli metabolice								3
632	CABINET DIABET ZAHARAT, NUTRIȚIE, BOLI METABOLICE								3
633									3
634	CABINET BOLI INFECTIOASE								
635	1	MEDIC	SPECIALIST	INFECTIOASE	S	1-5		1	
636	2	ASISTENT MEDICAL	DEBUTANT	MEDICAL	PL	1-5		2	
637	Total funcții de execuție Cabinet Boli Infectioase								3
638	CABINET BOLI INFECTIOASE								3
639									3
640	CABINET BOLI INFECTIOASE HIV/SIDA								
641	1	MEDIC	SPECIALIST	INFECTIOASE	S	1-5		1	
642	2	ASISTENT MEDICAL	DEBUTANT	MEDICAL	PL	1-5		2	
643	Total funcții de execuție Cabinet Boli Infectioase HIV/SIDA								3
644	CABINET BOLI INFECTIOASE HIV/SIDA								3
645									3
646	SERVICIUL DE SUPRAVEGHERE, PREVENIRE ȘI LIMITARE A INFECȚIILOR ASOCIATE ASISTENȚEI MEDICALE								
647	1	MEDIC ȘEF SERV.	-	EPIDEMIOLOGIE	S	1-5		1	
648	Total funcții de conducere Serviciul de Prev. și Control a Infecțiilor Nosocomiale								1
649	2	MEDIC	REZIDENT I-V	EPIDEMIOLOGIE	S	1-5		1	
650	3	MEDIC	SPECIALIST	EPIDEMIOLOGIE	S	1-5		1	
651	4	FARMACIST	-	FARMACIE	S	1-5		1	
652	5	ASISTENT MEDICAL	PRINCIPAL	MEDICAL	PL	1-5		1	
653	6	ASISTENT MEDICAL	PRINCIPAL	LABORATOR	PL	1-5		1	
654	7	ASISTENT MEDICAL	PRINCIPAL	MEDICAL	S	1-5		1	
655	8	INGRIJITOARE	-	MEDICAL	G	1-5		1	
656	Total funcții de execuție Compartiment de Prev. Și Control. Infecții Nosocomiale								7
657	SERVICIUL DE SUPRAVEGHERE, PREVENIRE ȘI LIMITARE A INFECȚIILOR ASOCIATE ASISTENȚEI MEDICALE								8
658									8
659	REGISTRATURA MEDICALA, FISIER								
660	1	ASISTENT MEDICAL	PRINCIPAL	MEDICAL	PL	1-5		1	
661	2	REGISTRATOR MEDICAL	PRINCIPAL	MEDICAL	M	1-5		1	
662	4	STATISTICIAN MEDICAL	PRINCIPAL	MEDICAL	M	1-5		2	
663	3	REGISTRATOR MEDICAL	-	MEDICAL	M	1-5		1	
664	Total funcții de execuție Registratură medicală și Fisier								5
665	REGISTRATURA MEDICALA, FISIER								5
666									5
667	SERVICIUL STATISTICA, INFORMATICA - D.R.G.								
668	1	ȘEF SERVICIU	I	TESA	S	-		1	
669	Total funcții de conducere Serv. Statistică, Informatică - D.R.G.								1
670	Comp. statistica								
671	2	MEDIC	PRIMAR	MED. FAM.	S	1-5		1	
672	3	ANALIST	GR. IA	TESA	S	1-5		1	
673	4	INGINER	Gr.I	TESA	S	1-5		1	
674	5	ASISTENT MEDICAL	PRINCIPAL	MEDICAL	PL	1-5		2	
675	6	STATISTICIAN MEDICAL	PRINCIPAL	MEDICAL	M	1-5		6	
676	8	REGISTRATOR MEDICAL	-	MEDICAL	M	1-5		1	
677	9	OPERATOR DATE	TR.I	TESA	M	1-5		1	
678	Total funcții de execuție Comp. statistică								13
679	Comp Informatica								
680	10	ECONOMIST	Gr. IA	TESA	S	1-5		1	
681	11	OPERATOR DATE	Tr.I	TESA	M	1-5		3	
682	12	OPERATOR DATE	Tr.II	TESA	M	1-5		1	
683	Total funcții de execuție Comp. Informatica								5
684	SERVICIUL STATISTICA, INFORMATICA - D.R.G.								19
685									19
686	CABINET T.B.C.								
687	1	ASISTENT MEDICAL	PRINCIPAL	MEDICAL	PL	1-5		2	
688	2	STATISTICIAN MEDICAL	PRINCIPAL	MEDICAL	M	1-5		1	
689	Total funcții de execuție Cabinet T.B.C.								3
690	CABINET T.B.C.								3

691									
692	SERVICIUL R.U.N.O.S.								
693	1	ŞEF SERVICIU		II	TESA		S	1-5	1
694	Total funcții de conducere Serviciul R.U.N.O.S.								
695	2	ECONOMIST		GR. IA	TESA		S	1-5	4
696	3	ECONOMIST		GR. I	TESA		S	1-5	1
697	4	ECONOMIST		GR. II	TESA		S	1-6	1
698	5	REFERENT		TR. IA	TESA		M	1-5	1
699	Total funcții de execuție Serviciul R.U.N.O.S.								
700	SERVICIUL R.U.N.O.S.								
701									
702	COMPARTIMENT RELATII CU PUBLICUL								
703	1	CONSILIER		GR. I	TESA		S	1-5	1
704	Total funcții de execuție Compartimentul Relații cu Publicul								
705	COMPARTIMENT RELATII CU PUBLICUL								
706									
707	COMPARTIMENTUL JURIDIC								
708	1	CONSILIER JURIDIC		GR. IA	TESA		S	1-5	2
709	Total funcții de execuție Compartimentul Juridic								
710	COMPARTIMENTUL JURIDIC								
711									
712	SERVICIUL APROVIZIONARE TRANSPORT								
713	1	ŞEF SERVICIU		II	TESA		S	-	1
714	Total funcții de conducere Serviciul Aprovizionare Transport								
715	2	ECONOMIST		GR. IA	TESA		S	1-5	1
716	3	ECONOMIST		GR. I	TESA		S	1-5	1
717	4	CONSILIER JURIDIC		GR. IA	TESA		S	1-5	1
718	5	MAGAZINER		TR. I	TESA		M	1-5	1
719	6	MERCEOLOG		TR. IA	TESA		M	1-5	1
720	Total funcții de execuție Serviciul Aprovizionare Transport								
721	COMPARTIMENT ACHIZITIIL PUBLICE CONTRACTARE								
722	6	ECONOMIST		GR. IA	TESA		S	1-5	3
723	Total funcții de execuție Compartiment Achiziții Publice Contractare								
724	SERVICIUL APROVIZIONARE TRANSPORT								
725									
726	SERVICIUL FINANCIAR CONTABILITATE								
727	1	ŞEF SERVICIU		I	TESA		S	1-5	1
728	Total funcții de conducere Serviciu Financiar Contabilitate								
729	2	ECONOMIST		GR. IA	TESA		S	1-5	5
730	3	ECONOMIST		GR. I	TESA		S	1-5	3
731	5	CONTABIL		TR. IA	TESA		M	1-5	1
732	Total funcții de execuție Birou Contabilitate								
733	SERVICIUL FINANCIAR CONTABILITATE								
734									
735	COMPARTIMENTUL AUDIT								
736	1	AUDITOR		GR. I	TESA		S	1-5	2
737	Total funcții de execuție Compartimentul Audit Public Intern								
738	COMPARTIMENTUL AUDIT								
739									
740	COMPARTIMENTUL SECURITATEA MUNCII, PSI, PROTECTIE CIVILA SI SITUATII DE URGENTA								
741	1	MEDIC		PRIMAR	MEDICINA MUNCII		S	1-5	1
742	2	INGINER		GR. IA	TESA		S	1-5	1
743	Total funcții de execuție Compartimentul Securitatea Muncii, PSI, Protecție Civilă și Situații de Urgență								
744	COMPARTIMENTUL SECURITATEA MUNCII, PSI, PROTECTIE CIVILA SI SITUATII DE URGENTA								
745									
746	SERVICIUL DE MANAGEMENT AL CALITĂȚII SERVICIILOR MEDICALE								
747	1	ŞEF SERVICIU		I	TESA		S	1-5	1
748	Total funcții de conducere Serviciu de Management al Calității Serviciilor Medicale								
749	2	REFERENT DE SPECIALITATE		DEBUTANT	TESA		S	1-5	1
750	3	CONSILIER JURIDIC		GR. IA	TESA		S	1-5	1
751	4	FIZICIAN MEDICAL		DEBUTANT	FIZICA		S	1-5	1
752	5	ASISTENT MEDICAL		PRINCIPAL	MEDICAL		PL	1-5	1
753	Total funcții de execuție Serviciu de Management al Calității Serviciilor Medicale								
754	SERVICIUL DE MANAGEMENT AL CALITĂȚII SERVICIILOR MEDICALE								
755									
756	COMPARTIMENTUL SECRETARIAT								
757	1	SECRETAR DACTILOGRAF		TR. I	TESA		M	1-5	2
758	2	CURIER		-	MUNCITOR		G	1-5	1
759	Total funcții de execuție Compartiment Secretariat								
760	COMPARTIMENTUL SECRETARIAT								
761									
762	SERVICIUL TEHNIC ADMINISTRATIV								
763	1	ŞEF SERVICIU		I	TESA		S	1-5	1
764	Total funcții de conducere Serviciul Administrativ								
765	2	INGINER		GR. II	TESA		S	1-5	1
766	3	REFERENT		TR. IA	TESA		M	1-5	1
767	4	ARHIVAR		TR. I	TESA		M	1-5	1
768	Total funcții de execuție Serviciul Administrativ								

769	SERVICIUL TEHNIC ADMINISTRATIV							4
770								
771	COMPARTIMENTUL TEHNIC							
772	1	TEHN.APARAT.MED.	PRINCIPAL	MEDICAL	PL	1-5	3	
773	2	INGINER	DEBUTANT	TESA	S	1-5	1	
774	3	INGINER	GR.IA	TESA	S	1-5	1	
775	Total funcții de execuție Compartimentul Tehnic							5
776	COMPARTIMENTUL TEHNIC							5
777								5
778	FORMAȚIA DE ÎNTREȚINERE CLĂDIRI ȘI INSTAL. DE APA							
779	1	ȘEF ECHIPA	-		M	1-5	1	
780	Total funcții de conducere Formația de Intreținere Clădiri și Instalații de Apă							1
781	2	MUNCITOR	I	INSTALATOR	M	1-5	5	
782	3	MUNCITOR	I	LIFTIERI	M	1-5	3	
783	4	MUNCITOR	I	TAMPLAR	M	1-5	1	
784	5	MUNCITOR	I	ELECTRICIAN	M	1-5	6	
785	6	MUNCITOR	I	LACATUS-MEC.	M	1-5	2	
786	7	MUNCITOR	I	FOCHIST	M	1-5	10	
787	8	MUNCITOR	I	ZIDAR	M	1-5	1	
788	9	MUNCITOR	I	ZUGRAV	M	1-5	1	
789	10	MUNCITOR	I	SUDOR	M	1-5	1	
790	11	MUNCITOR	I	LEGATORIE	M	1-5	1	
791	12	MUNCITOR	II	FOCHIST	M	1-5	1	
792	13	MUNCITOR	III	LIFTIER	M	1-5	2	
793	14	MUNCITOR	III	FOCHIST	M	1-5	2	
794	15	MUNCITOR	IV	LIFTIER	M	1-5	4	
795	16	MUNCITOR	IV	FOCHIST	M	1-5	3	
796	17	MUNCITOR	IV	ZUGRAV	M	1-5	1	
797	Total funcții de execuție Formația de Intreținere Clădiri și Instalații de Apă							44
798	FORMAȚIA DE ÎNTREȚINERE CLĂDIRI ȘI INSTAL. DE APA							45
799								45
800	PERSONAL DESERVIRE							
801	CENTRALE TELEFONICE							
802	1	MUNCITOR	III	TELEFONISTE	G	1-5	6	
803	Total funcții de execuție Centrale Telefonice							6
804								6
805	GARDEROBA							
806	1	GARDEROBIER	-	GARDEROBIER	G	1-5	6	
807	Total funcții de execuție Garderobă							6
808								6
809	ȘOFERI							
810	1	ȘOFER AUTOSANITARA	II	ȘOFER	M	1-5	2	
811	2	MUNCITOR	I	ȘOFER	G	1-5	3	
812	3	MUNCITOR	III	ȘOFER	G	1-5	1	
813	4	ȘOFER	I	ȘOFER	M	1-5	1	
814	5	ȘOFER	II	ȘOFER	M	1-5	1	
815	Total funcții de execuție Șoferi							8
816	ACTIVIT. DE APROVIZ., MANIPULARE, DEPOZITARE							
817	1	MUNCITOR NECALIFICAT	II	MUNCITOR	G	1-5	3	
818	Total funcții de execuție Activitate de Aprovizionare, Manipulare, Depozitare							3
819								3
820	ÎNȚEȚINERE SPAȚII VERZI							
821	1	INGRIJITOARE	-	MUNCITOR	G	1-5	1	
822	2	MUNCITOR NECALIFICAT	II	MUNCITOR	G	1-5	1	
823	Total funcții de execuție Intreținere spații verzi							2
824								2
825	CONFECTIONARE, REPARARE ȘI ÎNTRET. INVENTAR-MOALE							
826	1	MUNCITOR	I	LENJER	G	1-5	3	
827	2	MUNCITOR	III	LENJER	G	1-5	1	
828	Total funcții de execuție Confectionare, Reparare și Intreținere Inventar - Moale							4
829								4
830	ACTIVITATE DE FRIZERIE							
831	1	MUNCITOR	II	FRIZER	M	1-5	1	
832	Total funcții de execuție Activitate de Frizerie							1
833								1
834	ACTIVITATE DE CURĂȚENIE, ADMINISTRATIV							
835	1	INGRIJITOARE	-	MUNCITOR	G	1-5	2	
836	2	MUNCITOR NECALIFICAT	II	MUNCITOR	G	1-5	1	
837	Total funcții de execuție Activitate de Curățenie, Administrativ							3
838								3
839	PERSONAL DESERVIRE							
840	2	PORTAR	-	MUNCITOR	G	1-5	16	
841	3	PAZNIC	-	MUNCITOR	G	1-5	1	
842	Total funcții de execuție Personal Deservire							17
843								17
844	COMPARTIMENT CULTE							
845	1	PREOT	GR.I	TESA	S	1-5	1	
846	Total funcții de execuție Compartiment Culte							1
								1

847	PERSONAL DESERVIRE							51
848	TOTAL FUNCȚII FINANȚATE DE CJASS CS din care:							1275
849	funcții de conducere							57
850								
851	AMBULATORIUL INTEGRAT							
852								
853	Nr.crt.	Funcția			Specialitate	Studii	Gradație	Număr de posturi
854		Conducere	Execuție	Gradul				
855	CABINET MEDICINA INTERNA							
856	1		ASISTENT MEDICAL	PRINCIPAL	MEDICAL	PL	1-5	1
857	Total funcții de execuție Cabinet Medicină Internă							1
858								
859	CABINET CARDIOLOGIE							
860	1		ASISTENT MEDICAL	-	MEDICAL	PL	1-5	1
861	Total funcții de execuție Cabinet Cardiologie							1
862								
863	CABINET GASTROENTEROLOGIE							
864	1		ASISTENT MEDICAL	PRINCIPAL	MEDICAL	PL	1-5	1
865	Total funcții de execuție Cabinet Gastroenterologie							1
866								
867	CABINET CHIRURGIE GENERALA							
868	1		ASISTENT MEDICAL	DEBUTANT	MEDICAL	PL	1-5	1
869	Total funcții de execuție Cabinet Chirurgie Generală							1
870								
871	CABINET HEMATOLOGIE							
872	1		ASISTENT MEDICAL	DEBUTANT	MEDICAL	PL	1-5	1
873	Total funcții de execuție Cabinet Hematologie							1
874								
875	CABINET ORTOPEDIE - TRAUMATOLOGIE							
876	1		ASISTENT MEDICAL	PRINCIPAL	MEDICAL	PL	1-5	1
877	Total funcții de execuție Cabinet Ortopedie-Traumatologie							1
878								
879	CABINET UROLOGIE							
880	1		ASISTENT MEDICAL	PRINCIPAL	MEDICAL	PL	1-5	1
881	Total funcții de execuție Cabinet Urologie							1
882								
883	CABINET OBSTETRICĂ -GINECOLOGIE							
884	1		ASISTENT MEDICAL	DEBUTANT	MEDICAL	PL	1-5	1
885	Total funcții de execuție Cabinet Obstetrică-ginecologie							1
886								
887	CABINET PEDIATRIE							
888	1		ASISTENT MEDICAL	DEBUTANT	MEDICAL	PL	1-5	1
889	Total funcții de execuție Cabinet Pediatric							1
890								
891	CABINET OFTALMOLOGIE							
892	1		ASISTENT MEDICAL	PRINCIPAL	MEDICAL	PL	1-5	1
893	Total funcții de execuție Cabinet Oftalmologie							1
894								
895	CABINET O.R.L.							
896	1		ASISTENT MEDICAL	DEBUTANT	MEDICAL	PL	1-5	1
897	Total funcții de execuție Cabinet O.R.L.							1
898								
899	CABINET PSIHIATRIE							
900	1		ASISTENT MEDICAL	PRINCIPAL	MEDICAL	PL	1-5	1
901	Total funcții de execuție Cabinet Psihiatrie							1
902								
903	CABINET NEUROLOGIE							
904	1		ASISTENT MEDICAL	PRINCIPAL	MEDICAL	PL	1-5	1
905	Total funcții de execuție Cabinet Neurologie							1
906								
907	LABORATOR RADIOLOGIE SI IMAGISTICA MEDICALA I							
908	1		ASISTENT MEDICAL	PRINCIPAL	MEDICAL	PL	1-5	3
909	Total funcții de execuție Laborator Radiologie și Imagistică Medicală I							3
910								
911	LABORATOR RADIOLOGIE SI IMAGISTICA MEDICALA III							
912	1		ASISTENT MEDICAL	DEBUTANT	MEDICAL	PL	1-5	1
913	Total funcții de execuție Laborator Radiologie și Imagistică Medicală III							1
914								
915	CABINET DERMATOVENEROLOGIE							
916	1		ASISTENT MEDICAL	DEBUTANT	MEDICAL	PL	1-5	1
917	Total funcții de execuție Cabinet Dermatovenerologie							1
918								
919	CABINET PNEUMOLOGIE							
920	1		ASISTENT MEDICAL	DEBUTANT	MEDICAL	PL	1-5	1
921	Total funcții de execuție Cabinet Pneumologie							1
922	CABINET NEFROLOGIE							
923	1		ASISTENT MEDICAL	DEBUTANT	MEDICAL	PL	1-5	1
924	Total funcții de execuție Cabinet Nefrologie							1

925	TOTAL FUNCȚII AMBULATORIU INTEGRAT:							20
926								
927	CENTRUL DE SANATATE MULTIFUNCTIONAL BOZOVICI							
928	SALA DE TRATAMENTE / MICI INTERVENȚII							
929	1		ASISTENT MEDICAL	-	MEDICAL	PL	1-5.	2
930	Total funcții de execuție Sală de tratamente/ mici intervenții							2
931								2
932	STERILIZARE							
933	1		ASISTENT MEDICAL	-	MEDICAL	PL	1-5.	2
934	Total funcții de execuție Sterilizare							2
935								2
936	CABINET MEDICINA INTERNĂ							
937	1		MEDIC	SPECIALIST	MEDICINA INTERNA	S	1-5	2
938	2		ASISTENT MEDICAL	PRINCIPAL	MEDICAL	PL	1-5.	1
939	3		ASISTENT MEDICAL	-	MEDICAL	PL	1-5.	1
940	Total funcții de execuție Cabinet Medicină Internă							4
941								4
942	CABINET CHIRURGIE GENERALĂ							
943	1		MEDIC	SPECIALIST	CHIRURGIE	S	1-5	2
944	2		ASISTENT MEDICAL	-	MEDICAL	PL	1-5.	2
945	Total funcții de execuție Cabinet Chirurgie Generală							4
946								4
947	CABINET PEDIATRIE							
948	1		MEDIC	SPECIALIST	PEDIATRIE	S	1-5	2
949	2		ASISTENT MEDICAL	-	MEDICAL	PL	1-5.	1
950	3		ASISTENT MEDICAL	PRINCIPAL	MEDICAL	PL	1-5.	1
951	Total funcții de execuție Cabinet Pediatric							4
952	TOTAL FUNCȚII CENTRUL DE SANATATE MULTIFUNCTIONAL BOZOVICI din care:							16
953	funcții de conducere							0
954								0
955	BUGET							
956	Nr.ert.	Funcția			Specialitate	Studii	Gradație	Număr de posturi
957		Conducere	Execuție	Gradul				
958	SERVICIUL DE MEDICINA LEGALA							
959	1		MEDIC PRIMAR APML	-	ANATOMIE PATOLOGICA	S	1-5	1
960	Total funcții de conducere Serviciul de Medicină Legală							1
961	2		MEDIC	PRIMAR	ANATOMIE PATOLOGICA	S	1-5.	2
962	3		MEDIC	SPECIALIST	ANATOMIE PATOLOGICA	S	1-5.	1
963	4		CHIMIST	SPECIALIST	CHIMIE	S	1-5.	1
964	5		CHIMIST	DEBUTANT	CHIMIE	S	1-5.	1
965	6		ASISTENT MEDICAL	PRINCIPAL	MEDICAL	PL	1-5.	3
966	7		ASISTENT MEDICAL	-	MEDICAL	PL	1-5.	2
967	8		INGRIJITOARE	-	MEDICAL	G	1-5.	1
968	9		BRANCARDIER	-	MEDICAL	G	1-5.	1
969	10		REGISTRATOR MEDICAL	-	MEDICAL	M	1-5.	1
970	11		ȘOFER	TR.I.	ȘOFER	M	1-5.	1
971	Total funcții de execuție Serviciul de Medicină Legală							14
972	SERVICIUL DE MEDICINA LEGALA							15
973								15
974	CABINET DE MEDICINA SPORTIVA							
975	1		MEDIC	PRIMAR	MEDICINA SPORTIVA	S	1-5.	1
976	2		KINETOTERAPEUT	-	KINETOTERAPIE	S	1-5.	1
977	3		ASISTENT MEDICAL	PRINCIPAL	MEDICAL	PL	1-5.	3
978	4		ASISTENT MEDICAL	-	MEDICAL	PL	1-5.	1
979	Total funcții de execuție Cabinet Medicină Sportivă							6
980	CABINET DE MEDICINA SPORTIVA							6
981								6
982	CABINET DE PLANIFICARE FAMILIALA							
983	1		MEDIC	PRIMAR	MEDICINA GENERALA	S	1-5.	1
984	2		ASISTENT MEDICAL	PRINCIPAL	MEDICAL	PL	1-5.	1
985	Total funcții de execuție Cabinet Medicină Sportivă							2
986	CABINET DE PLANIFICARE FAMILIALA							2
987								2
988	CENTRUL DE SANATATE MINTALA							
989	1		MEDIC	PRIMAR	PSIHOTRIE	S	1-5.	1
990	2		PSIHOLOG	PRACTICANT	PSIHLOGIE	S	1-5.	1
991	3		ASISTENT SOCIAL	PRINCIPAL	ASIST. SOC.	S	1-5.	1
992	4		ASISTENT MEDICAL	PRINCIPAL	MEDICAL	PL	1-5.	2
993	5		ASISTENT MEDICAL	DEBUTANT	MEDICAL	PL	1-5.	2
994	6		INSTRUCTOR ERGOTERAPIE	-	MEDICAL	M	1-5.	1
995	7		INGRIJITOARE	-	MEDICAL	G	1-5.	1
996	Total funcții de execuție Centrul de Sănătate Mintală							9
997	CENTRUL DE SANATATE MINTALA							9
998								9
999	DISPENSAR T.B.C.							
1000	1		MEDIC	PRIMAR	PNEUMOLOGIE	S	1-5.	1
1001	2		MEDIC	SPECIALIST	PNEUMOLOGIE	S	1-5.	1
1002	3		ASISTENT MEDICAL	PRINCIPAL	MEDICAL	PL	1-5.	3
1003	Total funcții de execuție Dispensar T.B.C.							5

1004	DISPENSAR T.B.C.							5
1005								
1006	MEDICI REZIDENTI - MEDICINA DE FAMILIE							
1007	1	MEDIC REZIDENT	I-III	MEDICINĂ DE FAMILIE	S	1-5.	9	
1008	Total funcții de execuție Medicină de Familie							9
1009	MEDICI REZIDENTI - MEDICINA DE FAMILIE							9
1010								
1011	UPU - SMURD							
1012	1	MEDIC ȘEF UPU-SMURD	-	MEDICINĂ DE URGENȚĂ	S	1-5	1	
1013	2	ASISTENT ȘEF UPU-SMURD	PRINCIPAL	MEDICAL	PL	1-5	1	
1014	Total funcții de conducere UPU-SMURD							2
1015	3	MEDIC	PRIMAR	MEDICINĂ GEN. ADULTI	S	1-5.	1	
1016	4	MEDIC	PRIMAR	MEDICINĂ GEN.	S	1-5.	1	
1017	5	MEDIC	PRIMAR	PEDIATRIE	S	1-5.	2	
1018	6	MEDIC	PRIMAR	STOMATOLOGIE	S	1-5.	2	
1019	7	MEDIC	PRIMAR	MEDICINĂ DE FAMILIE	S	1-5.	3	
1020	8	MEDIC	SPECIALIST	PEDIATRIE	S	1-5.	3	
1021	9	MEDIC	SPECIALIST	STOMATOLOGIE	S	1-5.	1	
1022	10	MEDIC	SPECIALIST	MEDICINĂ DE URGENȚĂ	S	1-5.	5	
1023	11	MEDIC	-	STOMATOLOGIE	S	1-5.	2	
1024	12	MEDIC	REZIDENT I-V	MEDICINĂ DE URGENȚĂ	S	1-5.	5	
1025	13	ASISTENT SOCIAL	PRINCIPAL	ASIST. SOC.	S	1-5.	2	
1026	14	ASISTENT MEDICAL	PRINCIPAL	MEDICAL	S	1-5.	2	
1027	15	ASISTENT MEDICAL	PRINCIPAL	MEDICAL	PL	1-5.	43	
1028	16	ASISTENT MEDICAL	-	MEDICAL	PL	1-5.	2	
1029	17	ASISTENT MEDICAL	DEBUTANT	MEDICAL	PL	1-5.	4	
1030	18	REGISTRATOR MEDICAL	PRINCIPAL	MEDICAL	M	1-5.	4	
1031	19	REGISTRATOR MEDICAL	-	MEDICAL	M	1-5.	2	
1032	20	INFIRMIERĂ	-	MEDICAL	G	1-5.	17	
1033	21	INFIRMIERĂ	DEBUTANT	MEDICAL	G	1-5.	3	
1034	22	INGRIJITOARE	-	MEDICAL	G	1-5.	6	
1035	23	BRANCARDIER	-	MEDICAL	G	1-5.	20	
1036	24	ANALIST	GR.IA	TESA	S	1-5.	1	
1037	26	OPERATOR DATE	TR. II	TESA	M	1-5.	1	
1038	Total funcții de execuție UPU-SMURD							132
1039	UPU - SMURD							134
1040								
1041	TOTAL FUNCȚII FINANȚATE DE LA BUGETUL DE STAT din care:							181
1042	funcții de conducere							3
1043								
1044	TOTAL FUNCȚII							1492
1045	din care							
1046	-funcții de conducere							60
1047	-funcții de execuție							1432

PRESEDINTE,
Silviu HURDUZEU



MANAGER INTERIMAR
Waldemar Ioan MURGU